

A compléter et à remettre  
si possible lors de votre inscription  
Ne pas renvoyer par mail !

NOM (DE NAISSANCE) :

PRÉNOM :

MATRICULE :

ADRESSE :

CODE POSTAL : L-

LOCALITÉ :

TÉLÉPHONE :

E-MAIL :

NATIONALITÉ :

SEXE :      DATE DE NAISSANCE :

VILLE DE NAISSANCE :

PAYS DE NAISSANCE :

BÉNÉFICIAIRE D'UN TARIF RÉDUIT :

OUI       NON

COURS CHOISI :

INFORMÉ PAR :

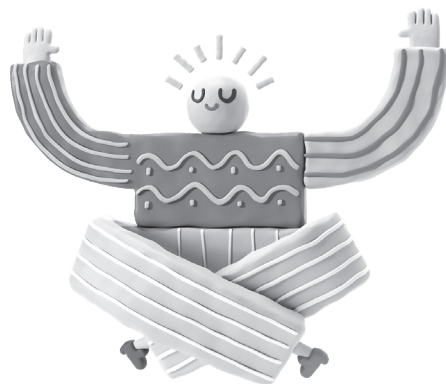
SOUHAITE RECEVOIR DES INFORMATIONS DU CLAE :

OUI       NON

Les informations recueillies font l'objet d'un traitement informatique opéré par le Clae services asbl. En application des articles 28 et suivants de la loi du 2 avril 2002, vous bénéficiez d'un droit d'accès et de rectification aux informations qui vous concernent.

## NOS COURS DE FRANÇAIS SONT AGRÉÉS

et organisés avec la participation financière et le soutien du Ministère de l'Education nationale, de l'Enfance et de la Jeunesse. Ils bénéficient également du soutien du Ministère de la Famille, des Solidarités, du Vivre ensemble et de l'Accueil.



**LES FRAIS D'INSCRIPTION** sont fixés à 144 euros pour les cours bihebdomadaires et à 288 euros pour les cours intensifs. Un droit d'inscription de 10 euros est accordé, sur présentation d'un bon, aux personnes suivantes : les demandeurs d'emploi inscrits à l'ADEM, les bénéficiaires du REVIS (revenu d'inclusion sociale), les demandeurs de protection internationale, les signataires du Pacte citoyen du vivre ensemble interculturel, les personnes reconnues nécessiteuses par les offices sociaux communaux et régionaux. Un minimum de 70% de taux de présence est obligatoire pour toutes les personnes bénéficiant de ce tarif réduit.

Les personnes rencontrant des difficultés financières et ne pouvant répondre aux critères énumérés sont invitées à contacter l'asbl.

# COURS DE FRANÇAIS

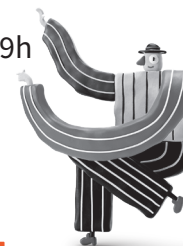
SEPTEMBRE - DÉCEMBRE  
**2024**

## INSCRIPTIONS

CLAE 26, rue de Gasperich L-1617 Luxembourg  
**Le mardi 10 septembre 2024**  
uniquement **sur rendez-vous**

Prise de rendez-vous le  
vendredi 6 septembre dès 9h  
[www.clae.lu](http://www.clae.lu)  
Tél 29 86 86-1

**CLAE** ASBL  
reconnue d'utilité publique



Accessible aux personnes à mobilité réduite

Tél. (+352) 29 86 86-1 [info@clae.lu](mailto:info@clae.lu)  
[www.clae.lu](http://www.clae.lu)

## COURS DE FRANÇAIS

# DÉBUTANT NIVEAU A.1

LE NIVEAU DÉBUTANT A.1 EST RÉPARTI  
EN DEUX NIVEAUX A.1.1 ET A.1.2 \*

### CONTENU A.1.1

- Entrer en contact avec quelqu'un,
- Se présenter et demander des informations à quelqu'un,
- Exprimer ses goûts et parler de soi,
- Formuler et répondre à des questions très simples,
- Comprendre un horaire (la date, l'heure),
- Comprendre un document ou situation authentique très simple,
- Décrire un lieu, une personne de façon simple.

### CONTENU A.1.2

- Entrer en interaction avec quelqu'un dans des situations authentiques,
- Proposer une invitation à quelqu'un et fixer un rendez-vous,
- Demander à quelqu'un de faire quelque chose, exprimer un besoin, un ordre,
- Exprimer l'interdiction, l'obligation, la permission,
- Parler de ses projets,
- Raconter un événement passé,
- Comprendre des documents authentiques.

### COMPÉTENCES DEVELOPPÉES A.1

Peut comprendre et utiliser des expressions familières et quotidiennes ainsi que des énoncés très simples qui visent à satisfaire des besoins concrets. Peut se présenter ou présenter quelqu'un et poser à une personne des questions la concernant. Peut répondre au même type de questions. Peut communiquer de façon simple si l'interlocuteur parle lentement et distinctement et se montre coopératif.



### BIHEBDOMADAIRES

#### DÉBUTANT A.1.1 (48H)

DU 16 SEPTEMBRE  
AU 11 DÉCEMBRE 2024  
lundi et mercredi  
de 11h00 à 13h00

### INTENSIF

#### DÉBUTANT A.1 (96H)

DU 16 SEPTEMBRE  
AU 12 DÉCEMBRE 2024  
lundi, mardi,  
mercredi et jeudi  
de 13h00 à 15h00

#### DÉBUTANT A.1.2 (48H)

DU 17 SEPTEMBRE  
AU 12 DÉCEMBRE 2024  
mardi et jeudi  
de 10h00 à 12h00

\* Cette répartition ne s'applique pas aux cours intensifs.

## COURS DE FRANÇAIS

# ÉLÉMENTAIRE NIVEAU A.2

LE NIVEAU ÉLÉMENTAIRE A.2 EST RÉPARTI  
EN DEUX NIVEAUX A.2.1 ET A.2.2 \*

### CONTENU A.2.1

- Etablir un dialogue avec quelqu'un,
- Manifester son intérêt pour une chose,
- Demander quelque chose à quelqu'un,
- Comprendre, expliquer, donner des instructions,
- Parler de ses projets,
- Parler de ses expériences personnelles passées,
- Parler de ses compétences.

### CONTENU A.2.2

- Comprendre et raconter un événement passé, présent ou futur court et simple,
- Décrire son environnement personnel et professionnel,
- Parler de ses expériences,
- Exprimer ses sentiments et émotions,
- Exprimer une préférence,
- Exprimer une demande, demander une permission.

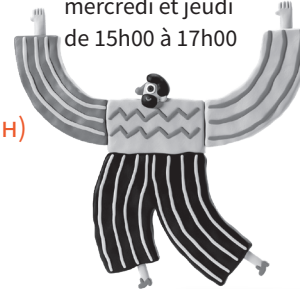
### COMPÉTENCES DEVELOPPÉES A.2

Peut comprendre des phrases isolées et des expressions fréquemment utilisées en relation avec des domaines immédiats de priorité. Peut communiquer lors de tâches simples et habituelles ne demandant qu'un échange d'informations simple et direct sur des sujets familiers et habituels. Peut décrire avec des moyens simples sa formation, son environnement immédiat et évoquer des sujets qui correspondent à des besoins immédiats.

### INTENSIF

#### ÉLÉMENTAIRE A.2 (96H)

DU 16 SEPTEMBRE  
AU 12 DÉCEMBRE 2024  
lundi, mardi,  
mercredi et jeudi  
de 15h00 à 17h00



### BIHEBDOMADAIRES

#### ÉLÉMENTAIRE A.2.1 (48H)

DU 16 SEPTEMBRE  
AU 11 DÉCEMBRE 2024  
lundi et mercredi  
de 9h00 à 11h00

#### ÉLÉMENTAIRE A.2.2 (48H)

DU 17 SEPTEMBRE  
AU 12 DÉCEMBRE 2024  
mardi et jeudi  
de 11h00 à 13h00

\* Cette répartition ne s'applique pas aux cours intensifs.

## COURS DE FRANÇAIS

# INTERMÉDIAIRE NIVEAU B.1.1

### CONTENU B.1.1

- Echanger des informations : famille, loisirs, voyages, travail, faits divers
- Exprimer son accord ou désaccord,
- Commenter brièvement le point de vue d'autrui,
- Faire une description simple,
- Exprimer un sentiment positif ou négatif,
- Raconter un événement au passé,
- Parler de l'avenir,
- Raconter une histoire, l'intrigue d'un livre, d'un film.

### COMPÉTENCES DEVELOPPÉES B.1

Peut comprendre les points essentiels quand un langage clair et standard est utilisé. Peut se débrouiller dans la plupart des situations rencontrées. Peut produire un discours simple et cohérent sur des sujets familiers. Peut raconter un événement, une expérience, décrire un espoir ou un but, exposer brièvement un projet ou une idée.

### BIHEBDOMADAIRES

#### INTERMÉDIAIRE B.1.1 (48H)

DU 16 SEPTEMBRE  
AU 11 DÉCEMBRE 2024  
lundi et mercredi  
de 18h00 à 20h00



## ATELIER DE CONVERSATION

### CONTENU

- Discuter de divers sujets d'actualité, de société, de culture,
- Echanger des idées, des opinions et bénéficier d'une correction linguistique
- Mieux s'exprimer, avec plus de spontanéité et d'aisance,
- Améliorer la compréhension grâce à des documents authentiques variés (audio, vidéo, presse écrite, extraits de livres, de films...),

**NIVEAU REQUIS : A.2**

**ATELIER BIHEBDOMADAIRE (48H)**  
DU 17 SEPTEMBRE AU 12 DÉCEMBRE 2024  
mardi et jeudi  
de 9h00 à 11h00